

Classic Zambia

Zusammenfassung

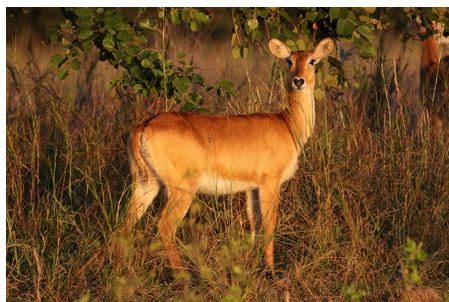
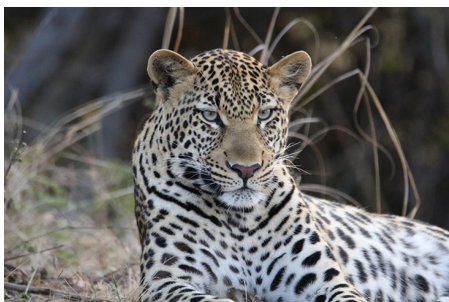
Region:	Livingstone, Kafue National Park, South Luangwa National Park, Lower Zambezi National Park
Ort:	Livingstone
Unterkünfte:	AVANI Victoria Falls Resort, Mfuwe Lodge, Bilimungwe
Typ:	Individuelle Flugsafari
Ideale Reisezeit:	Mai - Oktober
Dauer:	12 Tage
Reiseleitung:	Ohne Reiseleitung
Bewertung:	Die Reise kann nach Ihren Unterkunftsvorstellungen zusammengestellt werden

12 Tage

Classic Zambia ist ein Vorschlag für eine 12-tägige Flugsafari mit den drei National Parks Kafue, South Luangwa und Lower Zambezi sowie einem Aufenthalt in Livingstone, um die Victoria Falls von der zambischen Seite aus zu sehen.

ab CHF 8'947 pro Person

CAZMLF ZAMFLY



1. und 2. Tag, Livingstone

Individuelle Ankunft in Livingstone und Transfer zur Unterkunft für 2 Nächte, die idyllisch am Zambezi unweit der Fälle liegt. Diverse Ausflüge können organisiert werden. Während der Hochsaison von Juni bis Oktober lohnt es sich, diese bereits bei Buchung festzulegen.

Unterkunft Comfort: Avani Hotel (2x Frühstück)

Unterkunft Deluxe: Thorntree River Lodge (2x Frühstück)

3. und 4. Tag, Kafue National Park Sie fliegen nach Norden zum Kafue National Park. Die Lodge befindet sich am östlichen Rand des Parks, direkt am Fluss. Hier unternehmen Sie diverse Ausflüge im E-Boot und im offenen E-Geländefahrzeug.

Unterkunft Comfort & Deluxe: Ila Safari Lodge (Vollpension)

5. bis 9. Tag, South Luangwa National Park

Nach dem Auto- oder Flugtransfer nach Lusaka fliegen Sie weiter nach Mfuwe, dem Flughafen des South Luangwa National Parks. Die erste Übernachtung findet in einem Camp unweit des Flughafens statt. Am späten Nachmittag unternehmen Sie eine erste Pirschfahrt im offenen Geländefahrzeug. Am folgenden Tag fahren Sie ins nächste Camp im South Luangwa National Park. Sie verbringen hier 4 Nächte in einem oder zwei Camps in fast völliger Abgeschiedenheit, wo weitere Tierbeobachtungen zu Fuss oder im offenen Geländefahrzeug unternommen werden.

Unterkunft Comfort: 1x Mfuwe Lodge, 2x Kapamba Camp und 2x Bilimungwe Camp (Vollpension)

Unterkunft Deluxe: 1x Nkwali, 2x Nsefu und 2x Tena Tena Camp (Vollpension)

10. und 11.. Tag, Lower Zambezi National Park

Nach dem Flug nach Süden zeigt sich Ihnen eine völlig neue Landschaft am mächtigen Zambezi unterhalb des Lake Kariba Staudamms. Die hohen Bäume in Ufernähe schaffen eine mystische Atmosphäre! Die Safari Aktivitäten werden im Boot, Kanu, zu Fuss oder im offenen Geländefahrzeug durchgeführt. Unterkunft Comfort: Chongwe River Lodge (Vollpension)

Unterkunft Deluxe: Chiawa Camp (Vollpension)

12. Tag, Lusaka

Bootstransfer zurück zur Flugpiste und Flug nach Lusaka für Ihre Heim- oder individuelle Weiterreise.

Reisedaten

	Livingstone - Lusaka
01.05.24 - 31.12.24	tägliche Abreise möglich

Die Camps sind nur saisonal von Mai bis Oktober, resp. Mitte Dezember geöffnet.

Preise

Classic Zambia Flugsafari Comfort-Variante	auf Basis von 2 Reiseteilnehmer pro Person	auf Basis von 4 Reiseteilnehmer pro Person	auf Basis von 6 Reiseteilnehmer pro Person
14.05.24 - 31.05.24	8'947	8'854	8'825
01.06.24 - 30.06.24	9'295	9'208	9'173
01.07.24 - 30.09.24	10'779	10'686	10'657
01.07.24 - 30.09.24	10'779	10'686	10'657
01.10.24 - 31.10.24	9'295	9'208	9'173
01.11.24 - 22.12.24	8'947	8'854	8'825

Classic Zambia Flugsafari Deluxe-Variante	auf Basis von 2 Reiseteilnehmer	auf Basis von 4 Reiseteilnehmer	auf Basis von 6 Reiseteilnehmer
----------------------------------------------	---------------------------------------	---------------------------------------	---------------------------------------

	pro Person	pro Person	pro Person
22.05.24 - 30.06.24	11'729	11'677	10'819
01.07.24 - 30.09.24	14'691	14'644	14'627
01.10.24 - 31.10.24	11'729	11'677	10'819

Preise pro Person in Schweizer Franken

Eingeschlossene Leistungen

- » Safari gemäss Programm
- » Flüge im Kleinflugzeug
- » Unterkunft und Mahlzeiten gemäss Programm
- » Fahrten im offenen Geländewagen
- » Parkeintrittsgebühren
- » Gutschein für einen Reiseführer Ihrer Wahl CHF 25 pro Person
- » Ausführliche Reiseunterlagen mit Reisebeschreibung in Deutsch

Nicht eingeschlossene Leistungen

- » An- und Rückreise
- » Flugticket
- » Flughafentaxen
- » Unterkunft vor oder nach der Safari
- » Private Auslagen und Getränke
- » Premium Brand Getränke
- » Nicht erwähnte Mahlzeiten und Ausflüge
- » Zusätzliche Ausflüge
- » Annullations- und Extrarückreisekostenversicherung